

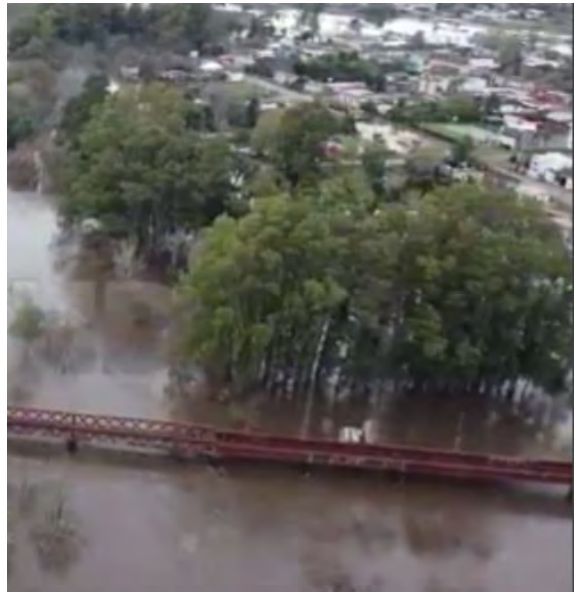
Sistema de Alerta Temprana

San Ramón, Canelones

Junio, 2021

Sistema de Alerta Temprana

- El cambio climático y en especial la variabilidad climática ocasiona anomalías en el ciclo hidrológico, que impactan negativamente los ecosistemas y la sociedad



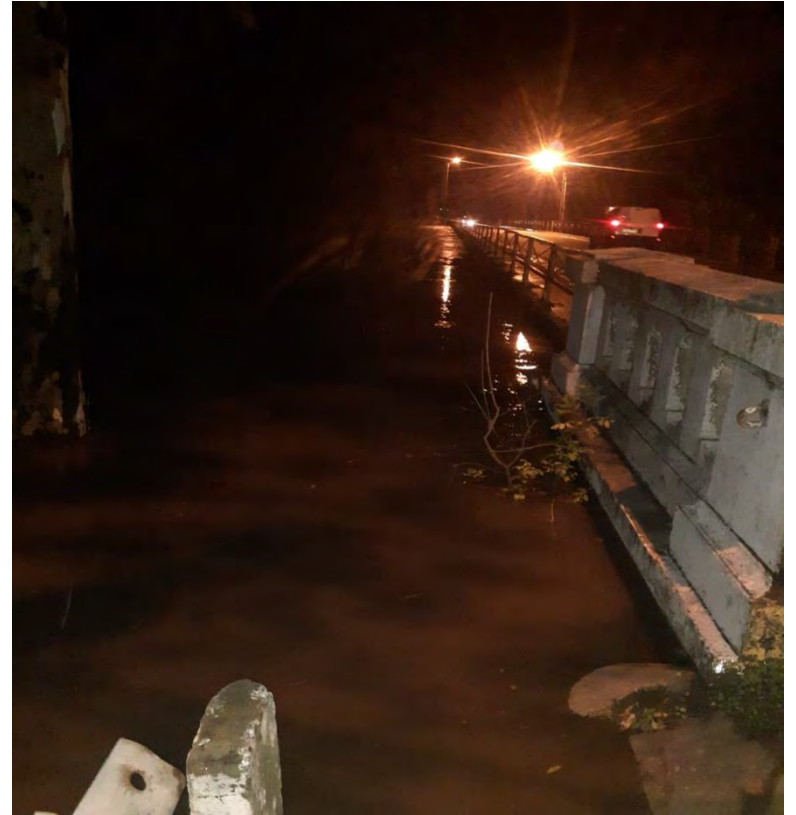
La eficacia de llevar adelante un Sistema de Alerta Temprana radica en:

- « La participación activa de la comunidad
- « Realizar una alerta temprana
- « Tener conocimiento e información sobre el riesgo
- « Planificar respuesta

Inundación:

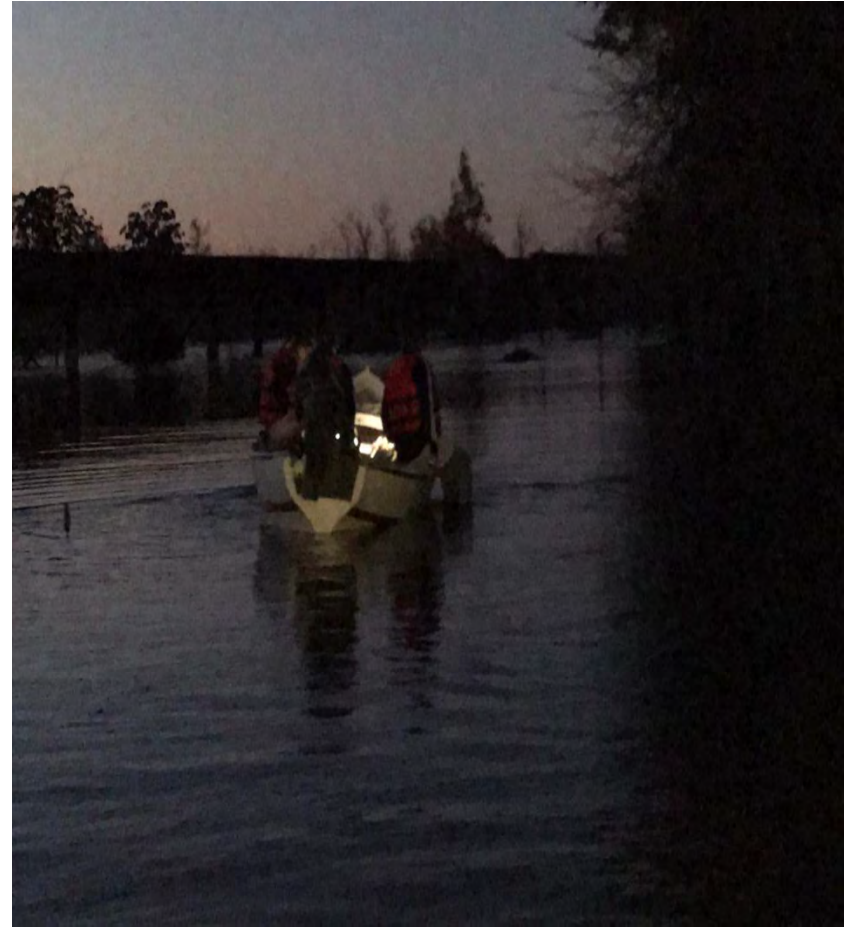
Desde el CEL, CECOED, IC, SINAE apostamos a:
Realizar una “evacuación a pie seco”, es decir
antes de que el agua alcance las viviendas y
afecte las pertenencias.

Puente carretero sobre Ruta 6 km 82 (limite Canelones-Florida)





Realizando SAT se evitaría:



Para llevar adelante un Sistema de Alerta Temprana se necesita:

- Conocimiento del riesgo de desastres basado en la información, estudios y cuantificación de estos
- Detección, monitoreo, análisis y pronóstico de las amenazas y sus posibles consecuencias
- Comunicación y diseminación de las alertas que permitan desarrollar acciones de respuesta a tiempo y precisas
- Capacidad de respuesta y preparación, en todos los niveles involucrados desde la comunidad hasta las autoridades locales y nacionales